



ООО «ВЕНТО-2М»  
Россия, г. Москва, ул. Нелидовская, д. 22.  
Тел./факс: +7 (495) 544-46-64  
E-mail: info@vento.ru www.vento.ru

**Зажим на гибкой анкерной линии «VENTO»**  
арт. vpro 0087



**ТР ТС 019/2011**  
**TU 8786-022-42780816-10**

**ВНИМАНИЕ!** Деятельность, связанная с использованием средств индивидуальной защиты от падения с высоты, потенциально опасна!

Перед использованием СИЗ Вы обязаны:  
- Прочитать и понять инструкцию по эксплуатации.  
- Пройти тренировку по применению СИЗ от падения с высоты под руководством квалифицированного инструктора.  
- Познакомиться с потенциальными возможностями и ограничениями по применению СИЗ от падения с высоты.  
- Осознать и принять вероятность возникновения рисков, связанных с применением оборудования.

Игнорирование этих предупреждений может привести к серьезным травмам или даже смерти!

Рис. 3. Подготовка к работе

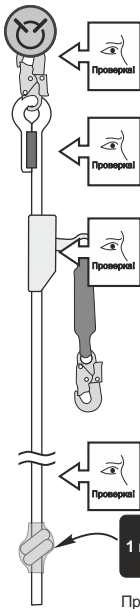


Рис. 4. Способы крепления ГАЛ к анкерным устройствам

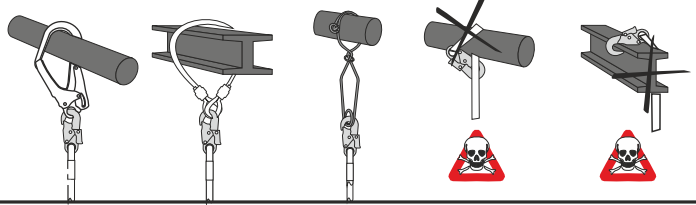


Рис. 5а. Открытие/закрытие соединительных элементов

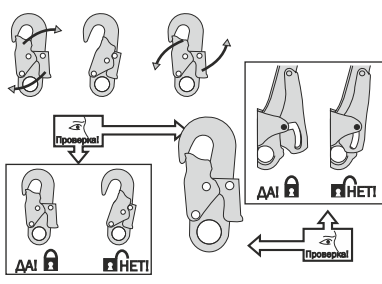
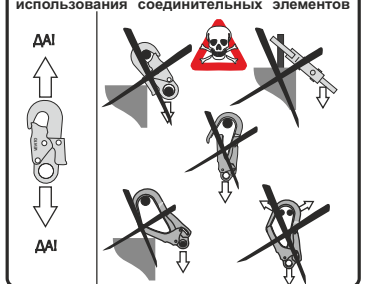


Рис. 5б. Правильные и неправильные способы использования соединительных элементов



Прикрепите груз или закрепите конец узлом к ниже расположенной опоре

Зажим на гибкой анкерной линии (далее Зажим на ГАЛ) является средством защиты от падения с высоты ползункового типа, используется для организации страховочной системы. Зажим на ГАЛ используется совместно с устройствами анкерного крепления, страховочными привязями, отвечающими требованиям ТР ТС 019/2011.

Рис. 1. Состав, идентификация и маркировка изделия

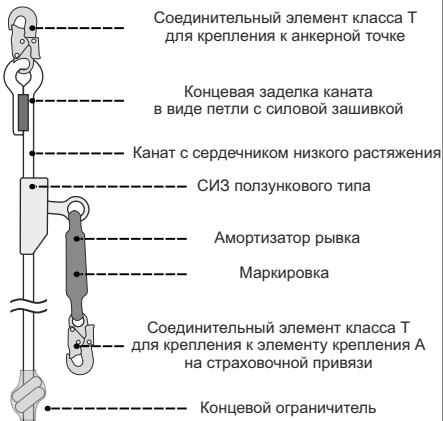


Рис. 6. Использование

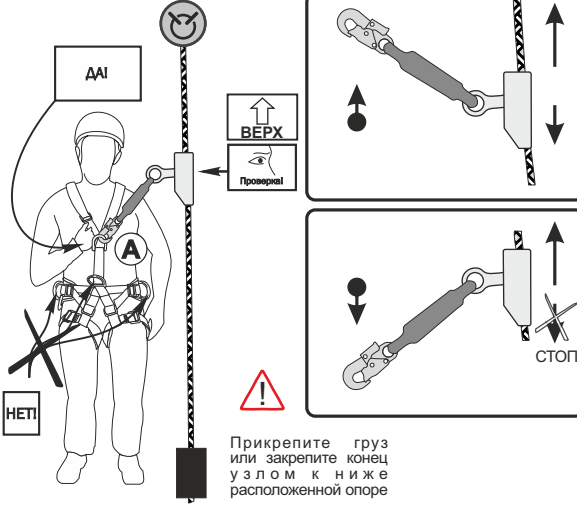
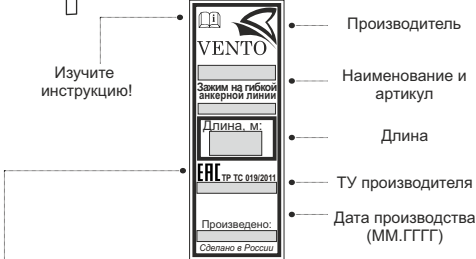
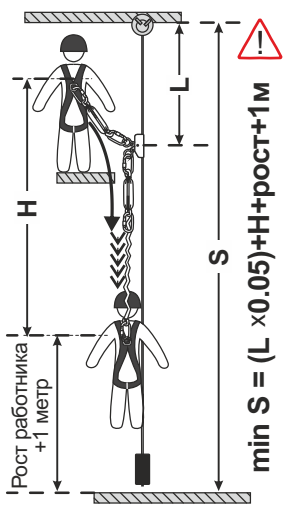


Рис. 7. Расчет минимальной высоты



ЕАС - Единый знак обращения продукции на рынке государств-членов Таможенного союза. Знак соответствия требованиям Технического регламента Таможенного союза.

ТР ТС 019/2011 - Технический регламент Таможенного союза «О безопасности средств индивидуальной защиты».

Условия хранения и ухода

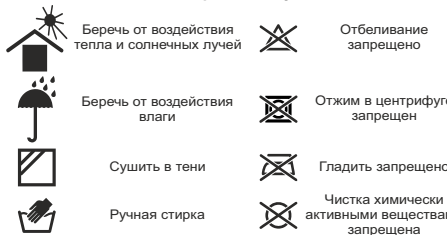


Рис. 8. Ограничения

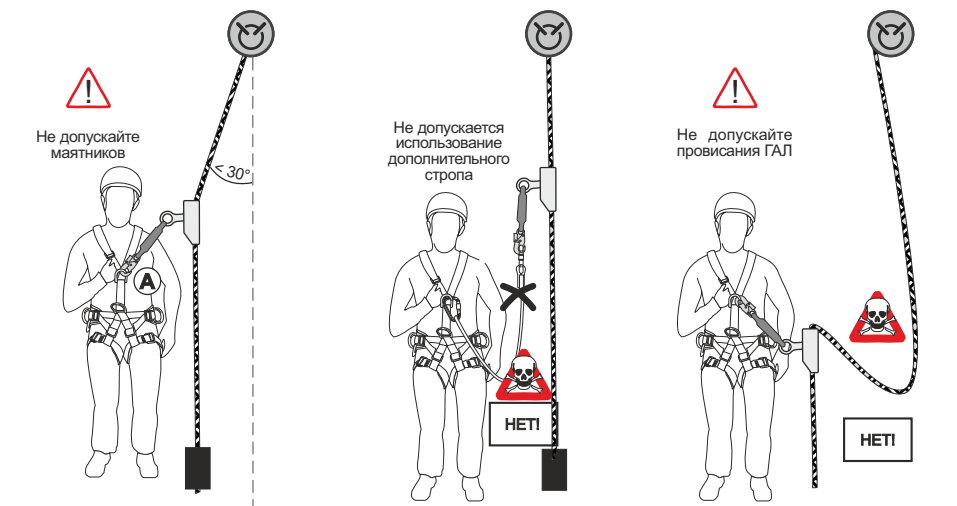


Рис. 9. Документ по оборудованию

Оборудование				
Модель и тип		Торговое наименование		Идентификационный номер
Производитель		Адрес		Телефон, факс, e-mail, веб-сайт
Год изготовления и дата истечения срока службы		Дата покупки		Дата первого применения
Прочая релевантная информация (например, № документа)				
<b>Хронология периодических проверок и ремонтов</b>				
Дата	(периодическая проверка или ремонт)	дефекты, проведенные виды ремонта, прочая информация	подпись компетентного лица	запланированная дата периодической проверки

Рис. 2. Основные обозначения



